



AC1300 Roteador Wi-Fi MU-MIMO Gigabit

Full Gigabit | Dual Band

Archer C6



867 Mbps 5 GHz +
400 Mbps 2,4 GHz[†]



Wi-Fi Mais Rápido
com MU-MIMO



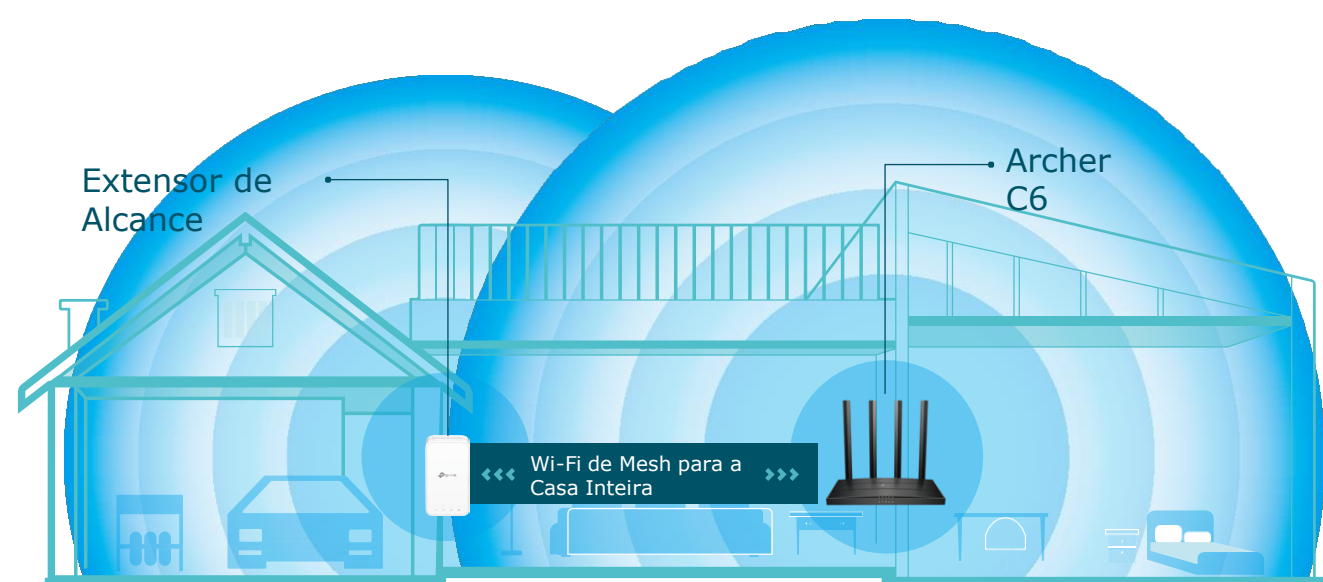
Suporta Smart
Roaming

Destques

Rede em Mesh Conveniente

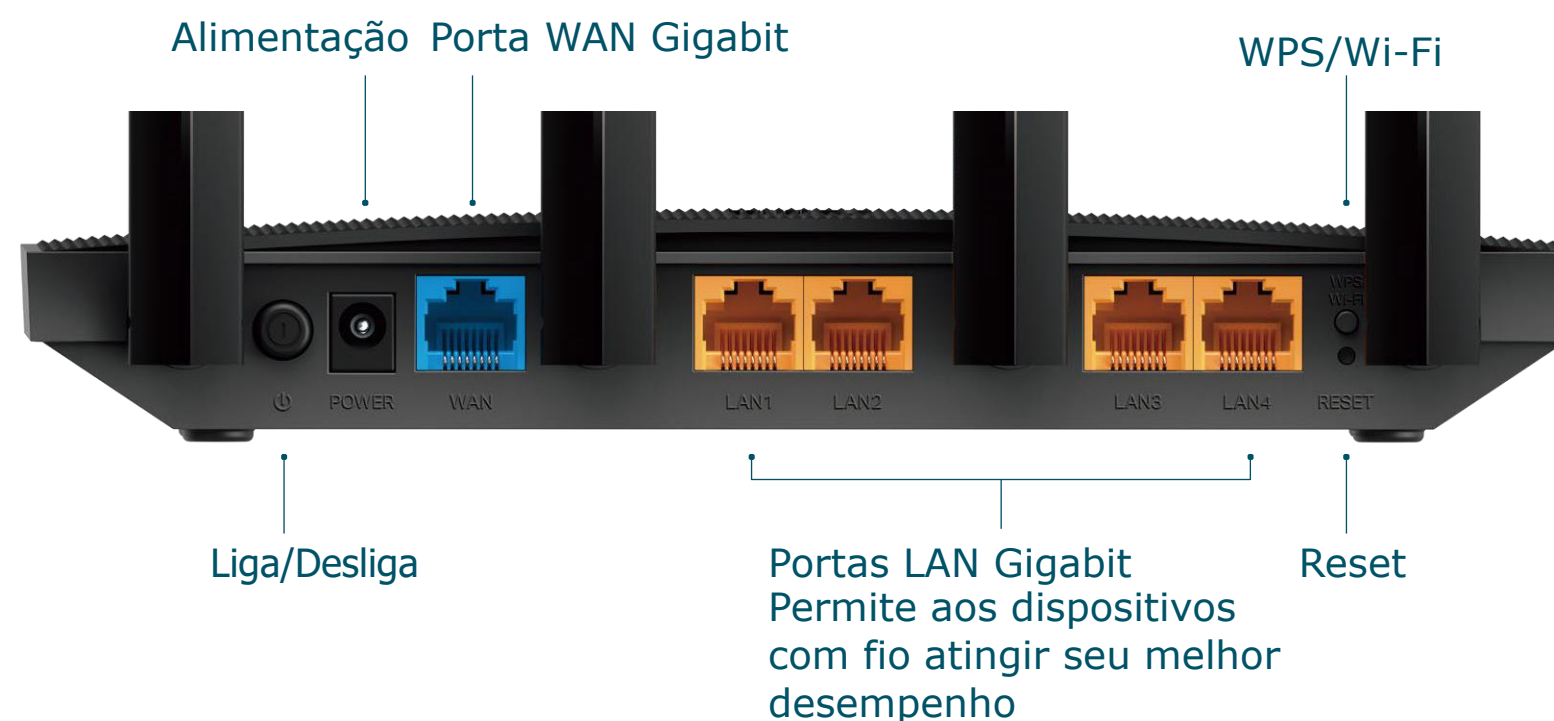
A rede em mesh cria um roaming uniforme, rápido e estável. O Archer C6 pode criar uma rede EasyMesh com roteadores que usam a tecnologia EasyMesh. Ele também funciona com outros produtos TP-Link OneMesh para criar uma rede TP-Link OneMesh.

Elimine as zonas mortas de Wi-Fi, expanda sua rede e encha toda a sua casa com uma Wi-Fi de alta velocidade.



Conectividade 10× mais rápida

Uma porta Gigabit WAN e quatro portas Gigabit LAN oferecem velocidades até 10 vezes mais rápidas do que as conexões Ethernet padrão. Permita que todos os membros da sua família desfrutem simultaneamente de uma rede de alta velocidade em seus celulares, tablets e laptops.[†]



Destques

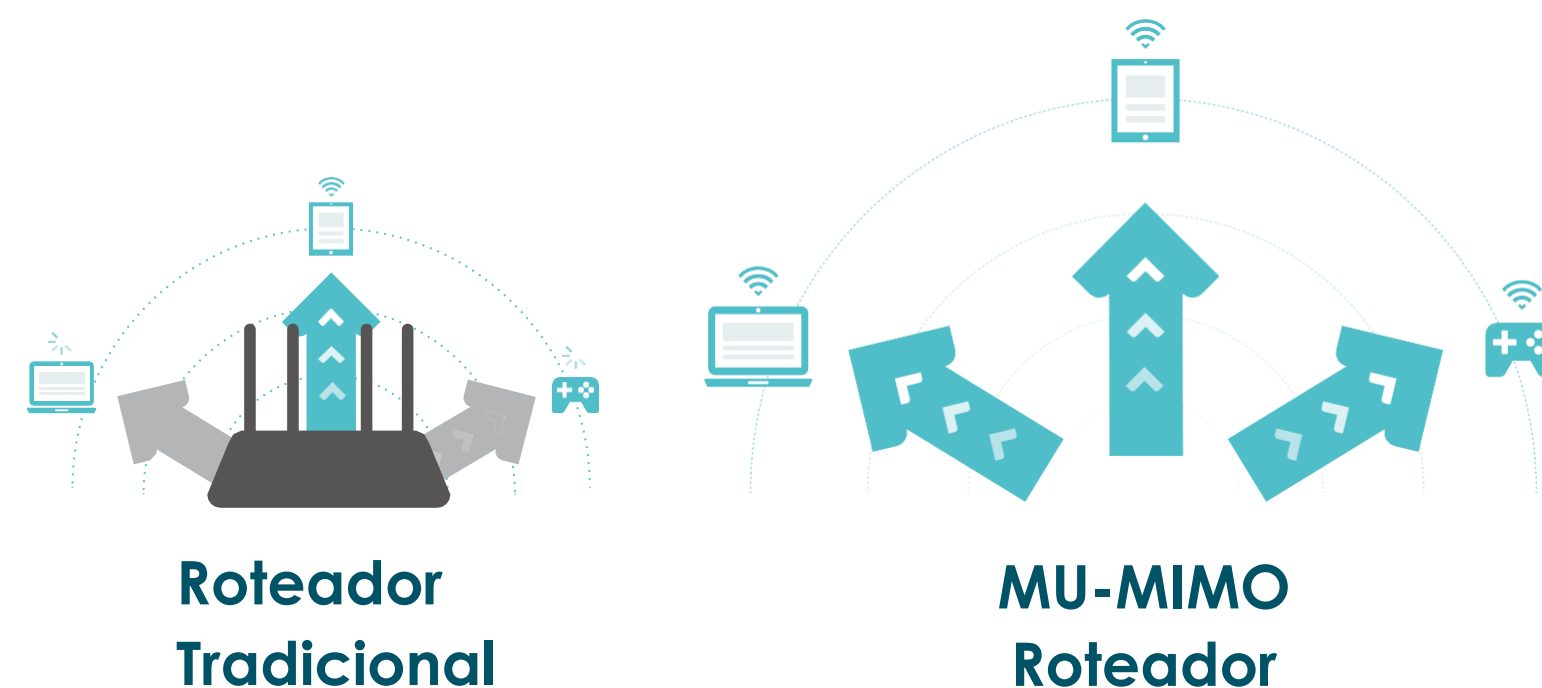
Gerenciamento Personalizado

Bloqueie conteúdo inadequado e defina limites diários para o tempo total que as crianças/funcionários passam on-line por meio do Controle de Pais (*Parental Controls*). A Rede para Convidados cria um ponto de acesso separado para os convidados, para garantir a segurança de sua privacidade.



MU-MIMO

A tecnologia MU-MIMO atende a vários dispositivos ao mesmo tempo, reduzindo o tempo de espera, aumentando a taxa de transferência de Wi-Fi para cada dispositivo e tornando as transmissões mais eficientes.†

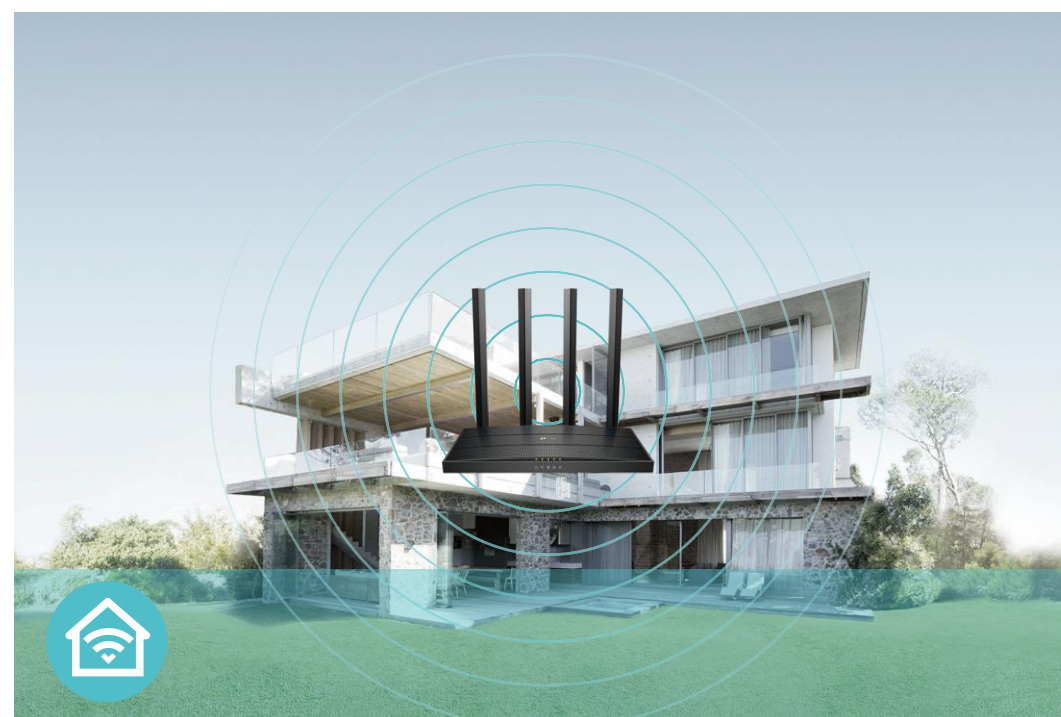


Características



Velocidade

- **Velocidade Wireless Final** - 867 Mbps em 5 GHz + 400 Mbps em 2,4 GHz
- **MU-MIMO** – Transfere dados simultaneamente para vários dispositivos duas vezes mais rápida
- **Suporte a 802.11 ac** – Fornece uma taxa de transferência de dados 3 vezes mais rápida do que a 802.11n para cada fluxo de transmissão



Alcance Wi-Fi

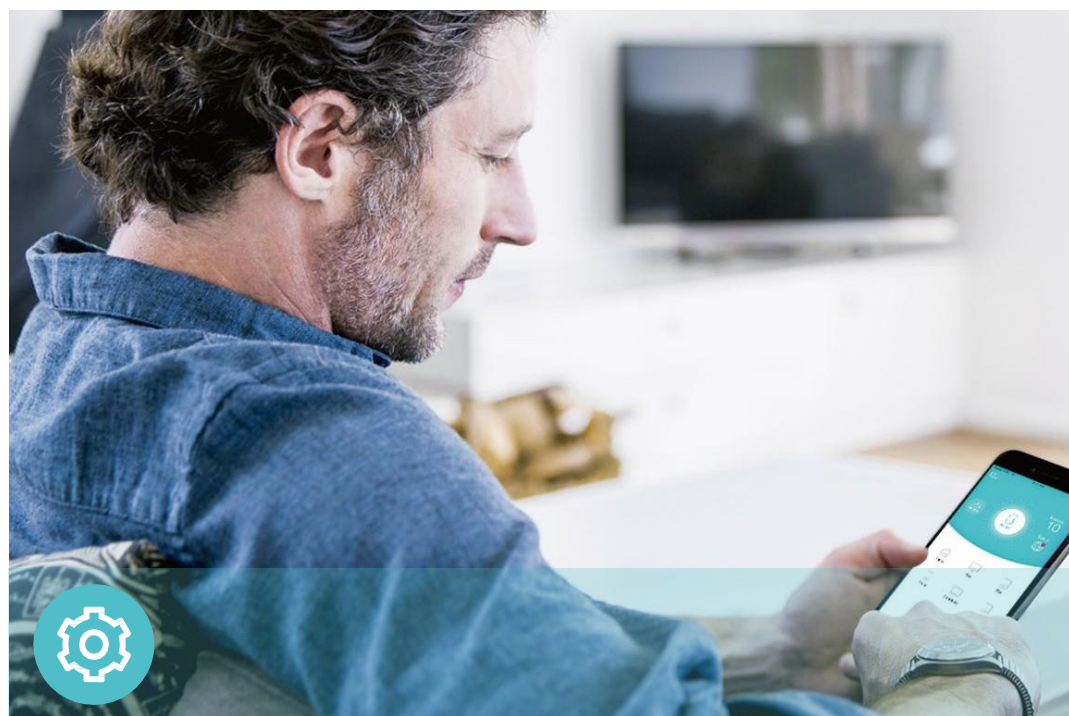
- **Alcance de Wi-Fi Máximo** – Quatro antenas externas fornecem um sinal Wi-Fi para a casa inteira, tornando todas as suas conexões mais eficientes e estáveis



Confiabilidade

- **IPTV** – Suporte a IGMP Proxy/Snooping, Bridge e Tag VLAN para otimizar o streaming de IPTV
- **Smart Connect** – Alterna inteligentemente a conexão de cada dispositivo para a melhor banda Wi-Fi disponível

Características



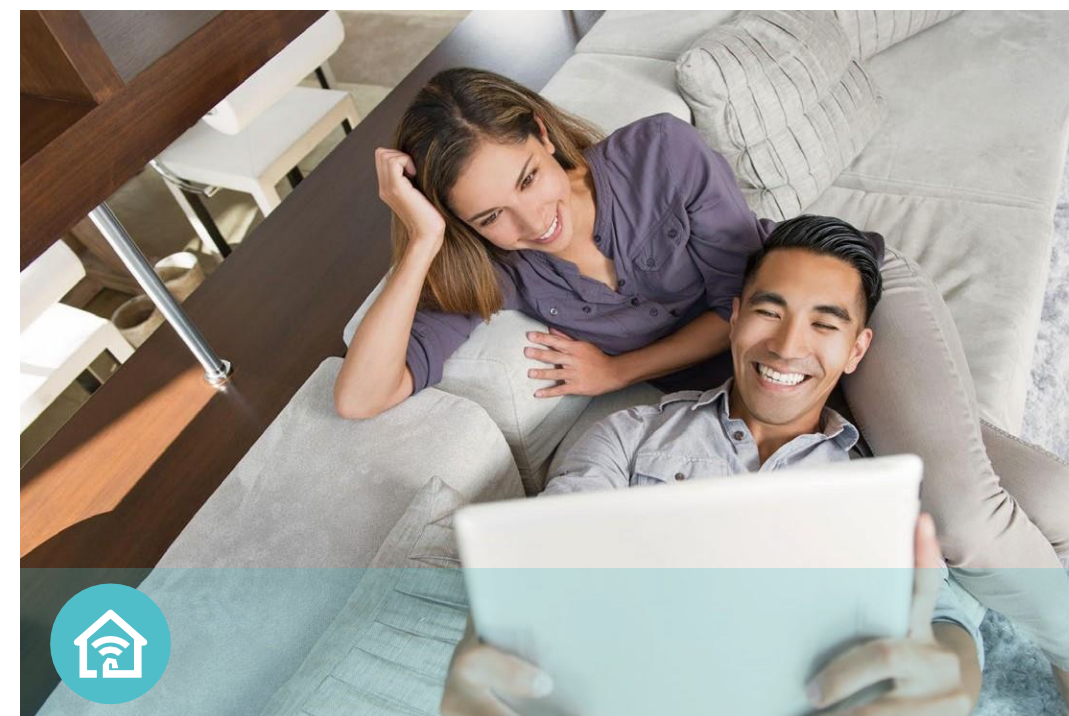
Gerenciamento Fácil

- IU [interface de usuário] da Web intuitiva – Garante uma instalação rápida e simples sem problemas
- **Gerenciamento sem complicações com o aplicativo Tether** – O gerenciamento de rede é facilitado com o aplicativo TP-Link Tether, disponível em qualquer dispositivo Android e iOS
- **TP-Link ID** – Vincula o roteador ao seu TP-Link ID e às contas de outros membros da família para gerenciar o roteador



Segurança

- **Active Defense** – Proteja sua rede doméstica com firewalls e criptografia wireless
- **Rede para Convidados** – Fornece acesso separado para convidados enquanto protege a rede doméstica
- **Controle de Pais** – Restringe o tempo de acesso à internet e conteúdo para dispositivos infantis
- **Controle de Acesso** – Estabelece uma lista de permissões ou uma lista negra para permitir ou bloquear o acesso de determinados dispositivos à Internet



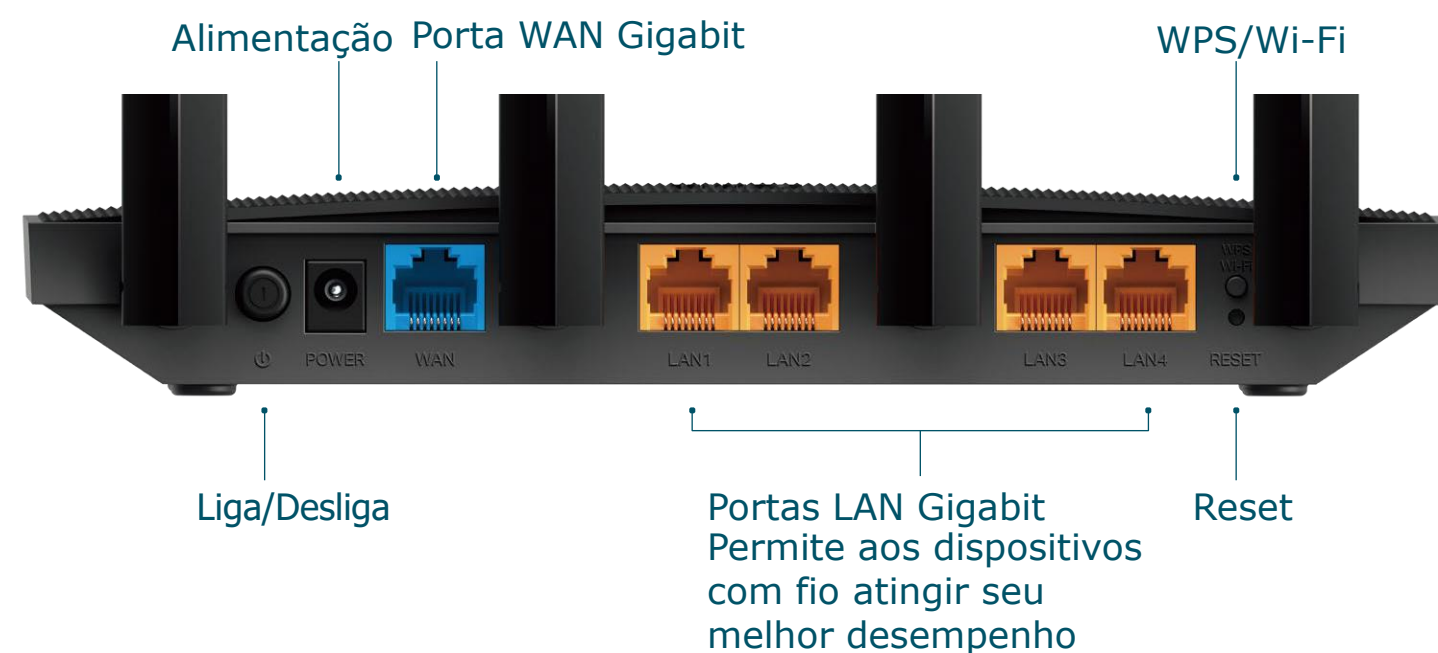
Fácil de Usar

- **WPS** – Torna a conexão wireless segura mais rápida e fácil com um simples botão
- **Programação de Wi-Fi** – A rede wireless pode ser desligada automaticamente dentro de um período específico quando não for mais necessária.
- **Controle de LED** – Desliga automaticamente os LEDs do seu roteador dentro de um período especificado

Especificações

Hardware

- Portas Ethernet: 1 × 10/100/1000 Mbps Porta WAN, 4 × 10/100/1000 Mbps Porta LAN
- Botões: Botão WPS/Wi-Fi, Botão Ligar/Desligar, Botão Reset
- Antenas: 4 Antenas Omnidirecionais Fixas
- Dimensões (L × C × A): 8,5 × 4,6 × 1,2 pol. (215 × 117 × 32 mm)



Wireless [Sem Fio]

- Wireless [Sem Fio]: 867 Mbps em 5 GHz + 400 Mbps em 2,4 GHz
- Frequência: 2.4 GHz e 5 GHz
- Potência de Transmissão:
CE: <20dBm(2,4 GHz), <23dBm(5,15 GHz~5,25 GHz)
FCC:<30dBm(2,4 GHz e 5 GHz)
- Sensibilidade de recepção:
5GHz:
11a 6Mbps: -93dBm; 11a 54Mbps:-78dBm;
11ac HT20 mcs8:-69dBm;11ac HT40 mcs9:-65dBm;
11ac HT80 mcs9:-62dBm;
2,4GHz:
11g 54Mbps:-78dBm; 11n
HT20 mcs7:-74dBm; 11n
HT40 mcs7:-71d
- Função sem fio: Ativar/desativar rádio sem fio, WMM
- Segurança sem fio: Criptografias WPA/ WPA2, WPA-PSK/WPA2-PSK /WPA3

Especificações

Software

- **Qualidade de Serviço:** Priorização de Dispositivos
- **Tipo de WAN:** IP Dinâmico/IP Estático/PPPoE/PPTP(Acesso Duplo)/L2TP(Acesso Duplo)
- **Gerenciamento:** Controle de Acesso, Gerenciamento Local, Gerenciamento Remoto
- **DHCP:** Servidor, Lista de clientes DHCP, Reserva de Endereço
- **Encaminhamento de Porta:** Encaminhamento de porta, acionamento de porta, UPnP, DMZ
- **DNS Dinâmico:** DynDns, NO-IP, TP-Link
- **Controle de Acesso:** Controle de Pais, Controle de Gerenciamento Local, Lista de permissões, Lista negra
- **Segurança de Firewall:** Firewall SPI, Vinculação de endereços IP e MAC
- **Protocolos:** IPv4, IPv6
- **Rede para Convidados:** Rede para convidados de 2,4 GHz, rede para convidados de 5 GHz

Outros

- **Certificação:**
CE, FCC, RoHS
- **Requisitos de Sistema:**
Microsoft Windows 98SE/NT/2000/XP/Vista™/7/8/8.1/10, MAC OS, NetWare, UNIX ou Linux

Internet Explorer 11, Firefox 12.0, Chrome 20.0, Safari 4.0 ou outro navegador habilitado para Java

Cabo ou Modem DSL

Assinatura com um provedor de serviços de internet (para acesso à internet)
- **Ambiente:**

Temperatura de Operação: 0°C~40°C (32°F~140°F)

Umidade de operação: 10%~90% sem condensação
- **Conteúdo do Pacote**
Roteador Wireless Archer C6

Adaptador de Energia

Cabo Ethernet RJ45

Guia de Instalação Rápida



Para mais informações, por favor visite

<https://www.tp-link.com/products/details/Archer-C6.html>

or scan the QR code left

Atenção: Este dispositivo só pode ser usado em ambientes fechados em todos os estados membros da UE e países da EFTA.

As especificações estão sujeitas a alterações sem aviso prévio. ©2022 TP-Link

Este dispositivo está em conformidade com a parte 15 das Regras da FCC. A operação está sujeita às duas condições a seguir: (1) Este dispositivo não pode causar interferência prejudicial e (2) este dispositivo deve aceitar qualquer interferência recebida, incluindo interferência que possa causar operação indesejada.

*As taxas máximas de sinal sem fio são as taxas físicas derivadas das especificações do padrão IEEE 802.11. A taxa de transferência de dados sem fio real e a cobertura sem fio não são garantidas e variam de acordo com as condições da rede, limitações do cliente e fatores ambientais, incluindo materiais de construção, obstáculos, volume e densidade de tráfego e localização do cliente.

*O uso do MU-MIMO requer que os clientes também suportem o MU-MIMO.