

ARGB rainbow



AMD CPU INTEL LED PWM

WAC8

CARACTERÍSTICAS

Um ano de garantia

- Estrutura do fan: Branca com amortecedor de impacto nas extremidades
- Cores dos LEDs: ARGB Rainbow
- Possui 9 lâminas
- Fabricado em material resistente
- Dissipa o calor do processador e da parte interna do computador
- Mantém os limites seguros de temperatura dentro do sistema

INFORMAÇÕES DA EMBALAGEM

Tipo	Dimensões (CxLxA)	Quant.	P. Líquido	P. Bruto
Cx. Individual	333x225x137mm	01	1,215Kg	1,720Kg
Cx. Coletiva	700x360x300mm	6	10,320Kg	11,320Kg

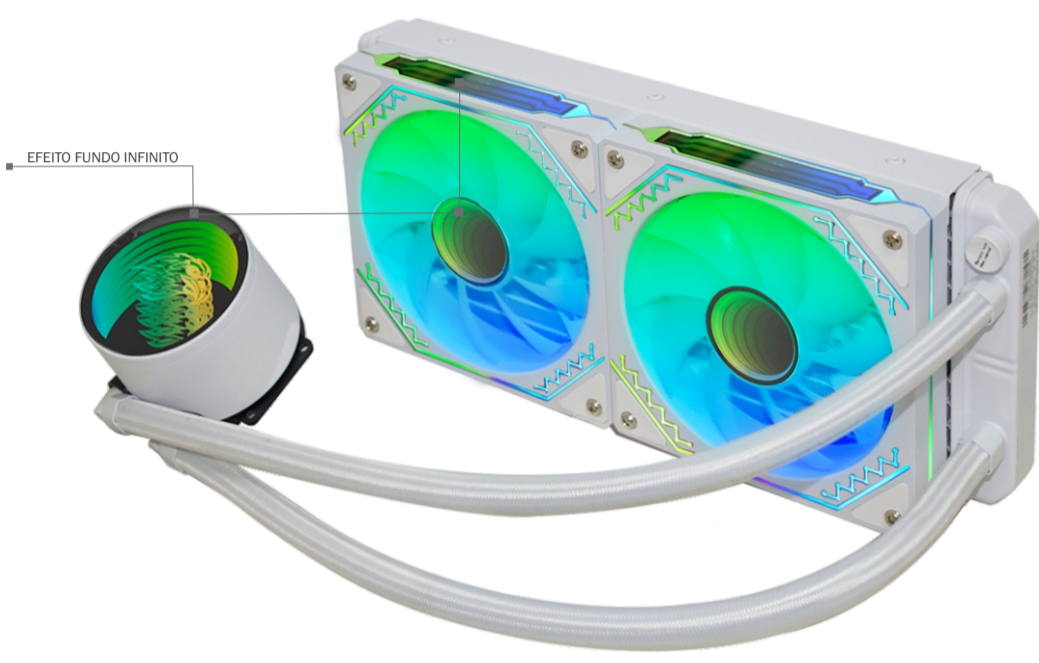
CONTEÚDO:

- 02 fan cooler
- 01 radiador
- 01 manual de instruções
- 02 kit de parafusos
- 01 placa para Aura Sync
- 01 sachê de pasta térmica
- 01 base retangular
- 04 suporte Intel
- 02 suporte Am4
- 01 fita dupla face (para colar suporte na placa-mãe)

ESPECIFICAÇÕES

- AMD Socket: AM4/AM5/AM3+/AM3/AM2+/AM2/FM2/FM1/940/939/754 240W
- INTEL Socket: LGA1700/1200/2066/2011/1151/1150/1156/1155 240w
- Dimensões do radiador (C*L*A): 275*120*27MM
- Dimensões do fan (C*L*A): 120*120*25MM
- Conector do fan: 4 PIN
- Conector da bomba de refrigeração: 3 PIN
- Voltagem do fan: 12VDC
- Dimensões da bomba (C*L*A): 76*82*50MM
- Voltagem da bomba de refrigeração: 12VDC
- Corrente: 0.6A
- Potência de consumo 7.2W
- Velocidade do fan: 800-1800RPM ± 10%
- Corrente de ar: >68CFM
- Ruído: <35 dB(A)
- Tipo de rolamento: Hydro Bearing
- Comprimento do cabo do fan: ±500mm
- Comprimento do cabo da bomba de refrigeração: ±300mm

IMAGENS



FAN



4 PIN

BOMBA



3 PIN

AURA SYNC



CONECTORES



01 BASE RETANGULAR



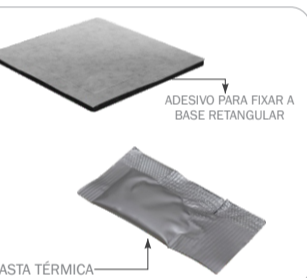
SUPORTE INTEL



SUPORTE INTEL



SUPORTE AM4/AM5



ADESIVO PARA FIXAR A BASE RETANGULAR

PASTA TÉRMICA



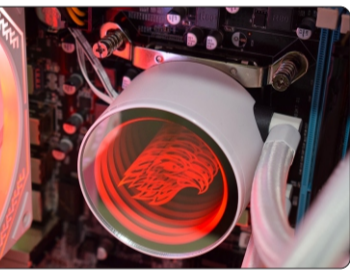
PARAFUSOS DE FIXAÇÃO (BOMBA)



PARAFUSOS DE FIXAÇÃO (RADIADOR)



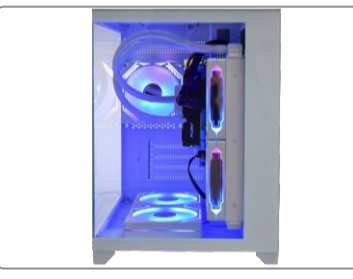
placa para Aura Sync



BOMBA FIXADA EM PLACA-MÃE



PLACA DE BASE DE COBRE (MAIOR CONDUTIVIDADE TÉRMICA)



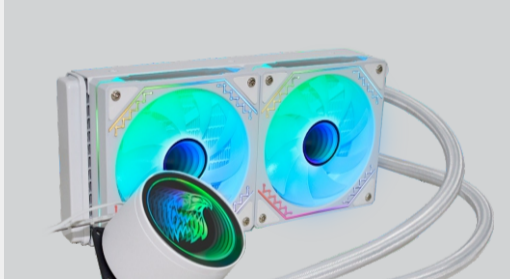
RADIADOR FIXADO EM GABINETE



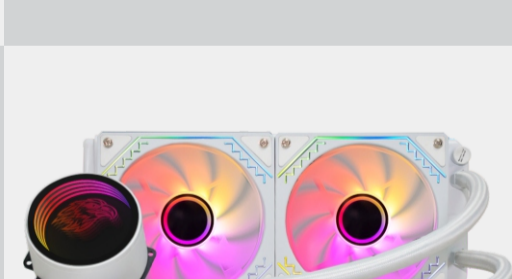
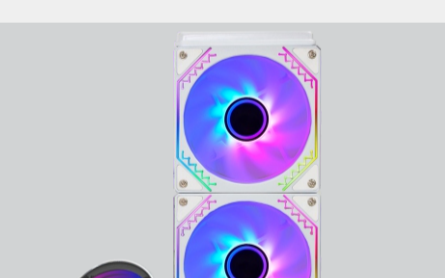
WATER COOLER INSTALADO



VISTA FRONTAL



VISTA TRASEIRA (RADIADOR)



WATER COOLER INSTALADO NO GABINETE



EMBALAGEM RESISTENTE, INFORMATIVA E ATRAENTE

ATENÇÃO: AS FOTOS ACIMA SÃO APENAS ILUSTRATIVAS E ALGUNS ITENS EXIBIDOS SÃO VENDIDOS SEPARADAMENTE. CONSULTE NOSSOS VENDEDORES PARA MAIS INFORMAÇÕES SOBRE O PRODUTO E SUAS RESPECTIVAS PEÇAS.