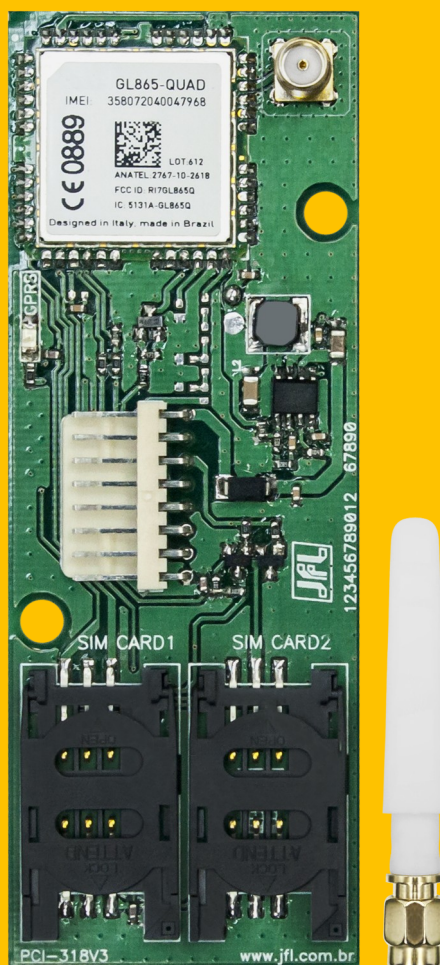


# Módulo GPRS MGP-04

Módulo GPRS com antena externa para centrais de alarme monitoráveis JFL Alarmes.



## Características gerais.

- Arme/desarme via SMS;
- Programação remota;
- 2 SIM CARDS;
- IP fixo ou dinâmico;
- Mensagens SMS no disparo;
- Programação remota;
- Compatível com a linha Active V3 ou superior.

# Especificações técnicas

Gerais	
Protocolo de Rede	GSM/GPRS
Endereçamento IP de comunicação	IPv4 com IP fixo ou IP dinâmico
SIM CARD	2 SIM CARDS
Rede GSM	Quad band: GSM 850/900/1800/1900 MHz
Antena Externa	Ganho 2 dBi
Compatível	Active 8, Active 20 ultra, Active 20 Ethernet, Active 20 GPRS, Active 32 Duo, Active 100 Bus (versões 4.0 ou superior).
Tensão de operação	12 Vc.c.
Consumo	Max. 2,8 W (0,6 W em Stand by)
Dimensão	19 x 106 x 39 mm
Peso	34 g
Condições de operação	0°C ~ +50°C (32°F ~ 122°F)