



# C3TN

1080p  
H.265

## Câmara Wi-Fi Smart Home

Proteção residencial na sua forma mais simples.

Se procura uma câmara simples e resistente para dar conta das suas múltiplas necessidades de segurança a um preço acessível, a C3TN é simplesmente imbatível. A câmara foi tecnologicamente pensada para se focar nas funções mais úteis, como a excelente qualidade de vídeo, visão noturna alargada, proteção contra intempéries, etc.

**FHD**

Resolução 1080p



Design à prova de intempéries IP67



Deteção de movimento



Deteção de áudio



Visão noturna por IV (até 30 m)

**H.265**

Tecnologia de vídeo H.265



Suporta cartão MicroSD (até 256 GB)



Suporta armazenamento na nuvem EZVIZ



## Vídeos nítidos a 1080p, com visão noturna alargada.

---

Diga adeus às imagens desfocadas ou granuladas. Com a EZVIZ C3TN, pode visualizar e gravar todos os pormenores em Full HD 1080p para captar detalhes mais nítidos e vívidos. A câmara também conta com duas luzes por IV para uma visão noturna límpida até 30 metros.



## Suporta as condições meteorológicas mais adversas.

---

Com um corpo com classificação IP67, a C3TN é resistente à poeira e à água. Consegue suportar as condições meteorológicas mais intensas - seja chuva, tempestades ou nevões - e manter um funcionamento estável.



## Sempre a postos.

Quer saber o que se passa quando não está em casa? Assista a uma transmissão em direto com um simples toque no seu smartphone utilizando a aplicação EZVIZ. Melhor ainda - receberá um alerta no seu dispositivo móvel sempre que a câmara detetar um movimento.

EZVIZ now  
C3TN 1080P Motion Detection  
Alarm (2021-07-16 09:40:25)



Mãe, eles são tão fofos!

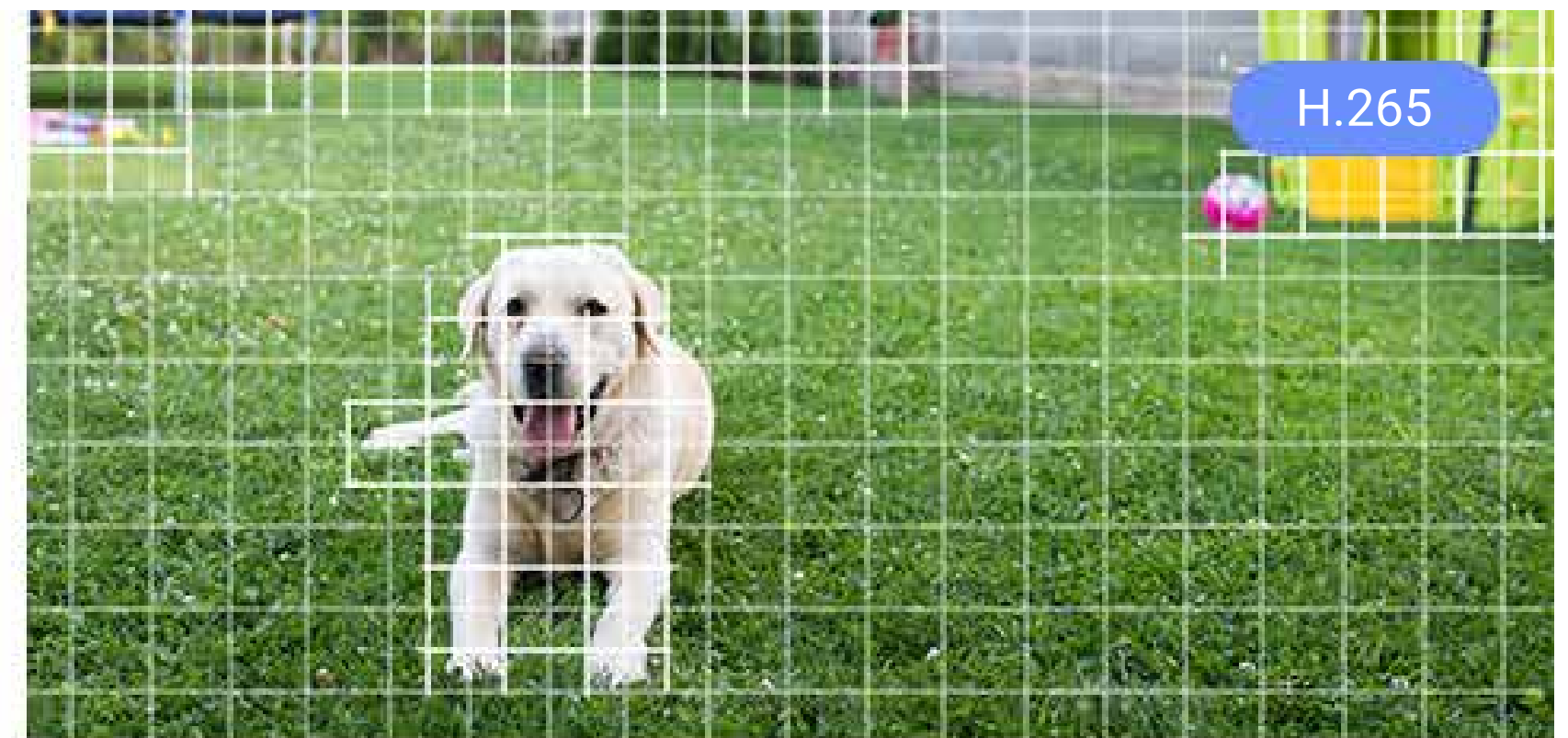


## A sua guardiã.

A C3TN está equipada com um microfone integrado com a capacidade de cancelar o ruído, que deteta áudio límpido na área envolvente. Pode ver e ouvir o que se está a passar no seu pátio ou na sua porta de entrada, em qualquer momento.

# Reduza o espaço de armazenamento e alivie as cargas da rede.

Com a avançada tecnologia de compressão de vídeo H.265, a câmera produz vídeos com a mesma ou melhor qualidade apenas com metade da largura de banda e metade do espaço de armazenamento do que a norma de compressão de vídeo H.264 anterior\*.



Espaço de armazenamento de vídeo



Espaço de armazenamento de vídeo



Largura de banda



Largura de banda



\*Dados advindos de resultados de testes laboratoriais da EZVIZ sob condições padrão. Estes resultados podem variar consoante a frequência e complexidade da atividade captada, e outros fatores ambientais.

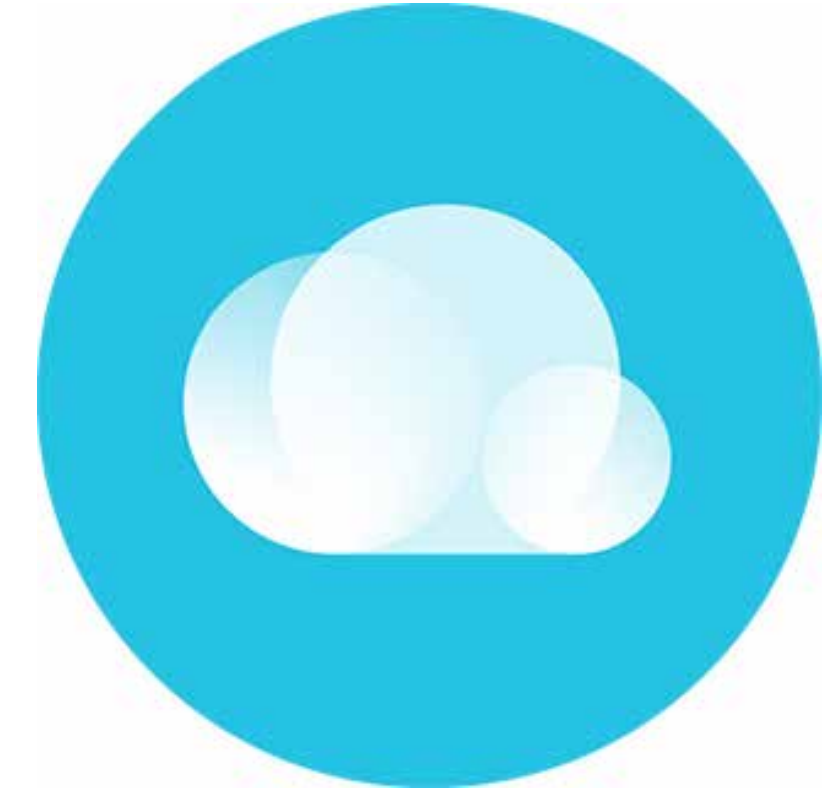
## Opções de armazenamento flexíveis.

Podem proteger os seus vídeos gravados num cartão MicroSD local de até 256 GB, ou subscrever a CloudPlay EZVIZ, para ter acesso a um armazenamento ilimitado e totalmente encriptado na nuvem.

\*Os cartões de armazenamento local devem ser comprados separadamente. A disponibilidade dos serviços EZVIZ CloudPlay pode variar consoante as regiões e os países. Consulte a página do serviço na aplicação EZVIZ para obter mais detalhes.



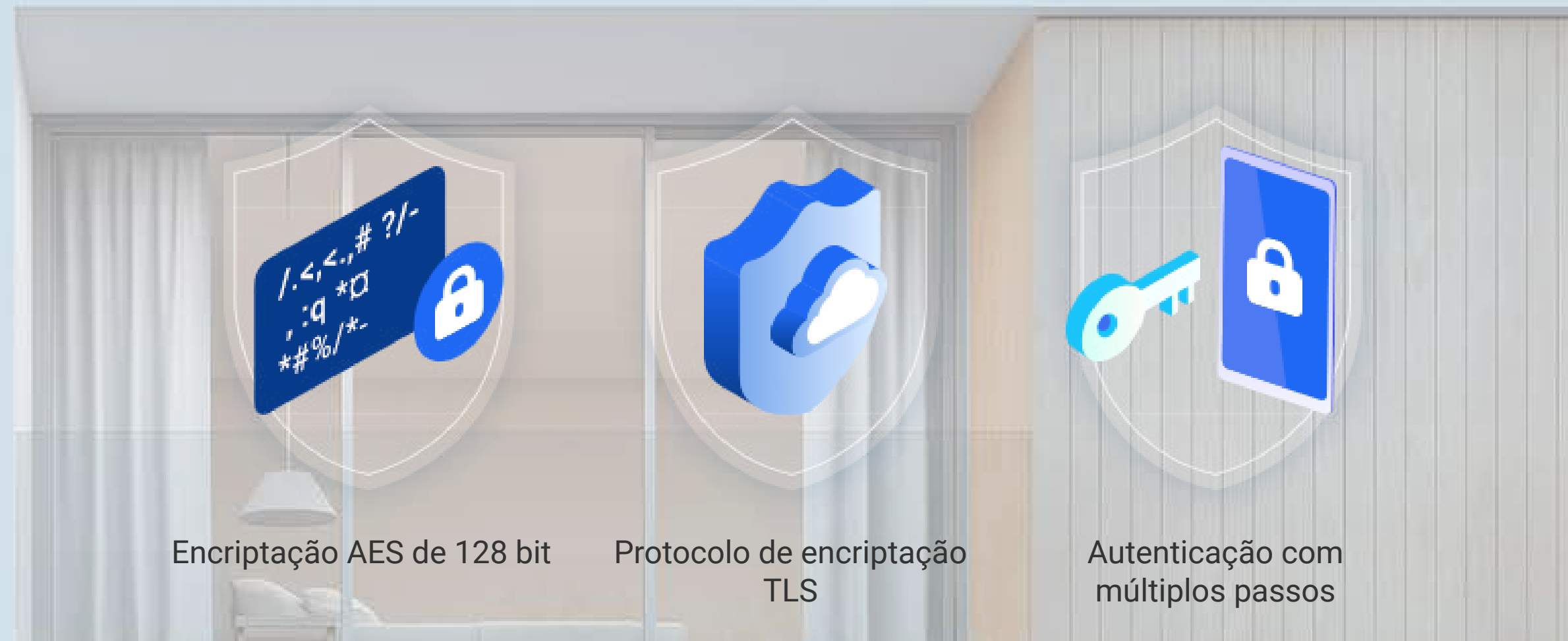
Suporta cartões MicroSD



Armazenamento na nuvem encriptado\*

## Protegemos os seus dados e a sua privacidade.

Proteger os seus dados e a sua privacidade é a nossa maior prioridade. A transmissão de dados entre a câmara e a EZVIZ Cloud é encriptada em todos os sentidos. Apenas o utilizador tem a chave para desencriptar os seus dados.



# Especificações

Modelo CS-C3TN(2MP)

## Câmara

Sensor de imagem	CMOS de análise progressiva de 1/2,7 pol.
Iluminação mínima	0,01 Lux @ (F2.0, AGC LIGADO), 0 Lux com IV
Velocidade do obturador	Obturador auto-adaptativo
Lente	2,8 mm @F2.0, ângulo de visão: 106° (Horizontal), 122°(Diagonal)
Suporte de lente	M12
DNR	3D DNR
WDR	WDR digital

## Compressão

Compressão de vídeo	H.265 / H.264
Velocidade de transmissão do vídeo	Ultra-HD; HD; Normal. Velocidade de transmissão adaptativa.

## Imagem

Resolução máx.	1920 x 1080
Frequência fotogrammi	Máx.: 30 fps; autoadaptativa durante a transmissão de rede

## Rede

Emparelhamento de rede Wi-Fi	Emparelhamento AP
Protocolo	Protocolo confidencial da EZVIZ Cloud
Protocolo da interface	Protocolo confidencial da EZVIZ Cloud
Funcionamento geral	Anticintilação, Transmissão dupla, "Heartbeat", Proteção de palavra-passe, Marca d'água
Velocidade de transmissão máx.	2M

## Interface

Armazenamento	Ranhura para cartão micro SD (máx. 256 GB)
Rede com fios	RJ45 x 1 (Porta de Ethernet autoadaptativa de 10M/100M)

## Wi-Fi

Norma	IEEE802.11b, 802.11g, 802.11n
Intervalo de frequências	2,4 GHz ~ 2,4835 GHz
Largura de banda do canal	Suporta 20 MHz
Segurança	WEP, WPA/WPA2, WPA-PSK/WPA2-PSK de 64/128 bit
Velocità di trasmissione	11b: 11 Mb/s, 11g: 54 Mb/s, 11n: 144 Mbps

## Geral

Condições de operação	-20 °C a 50 °C, Humidade de 95% ou inferior (sem condensação)
Alimentação elétrica	CC 12 V/1 A
AssorbimentoConsumo de energia	Máx. 6 W
Classe IP	IP 67
Distância da visão noturna (modo de visão noturna preto/branco)	Máx. 30 m
Dimensões	72 x 72 x 152 mm
Dimensões da embalagem	227 x 100 x 92 mm
Peso líquido	253 g

## Na caixa

- Câmara C3TN
- Modelo de perfuração
- Kit de parafusos
- Kit à prova de água
- Adaptador de corrente
- Informação regulamentar
- Guia de início rápido

## Certificações

CE / FCC / UL / RoHS / WEEE

Specifications are subject to change without notice. "🌈", "EZVIZ" and other trademarks and logos are the properties of EZVIZ in various jurisdictions.

<https://www.ezvizlife.com/>