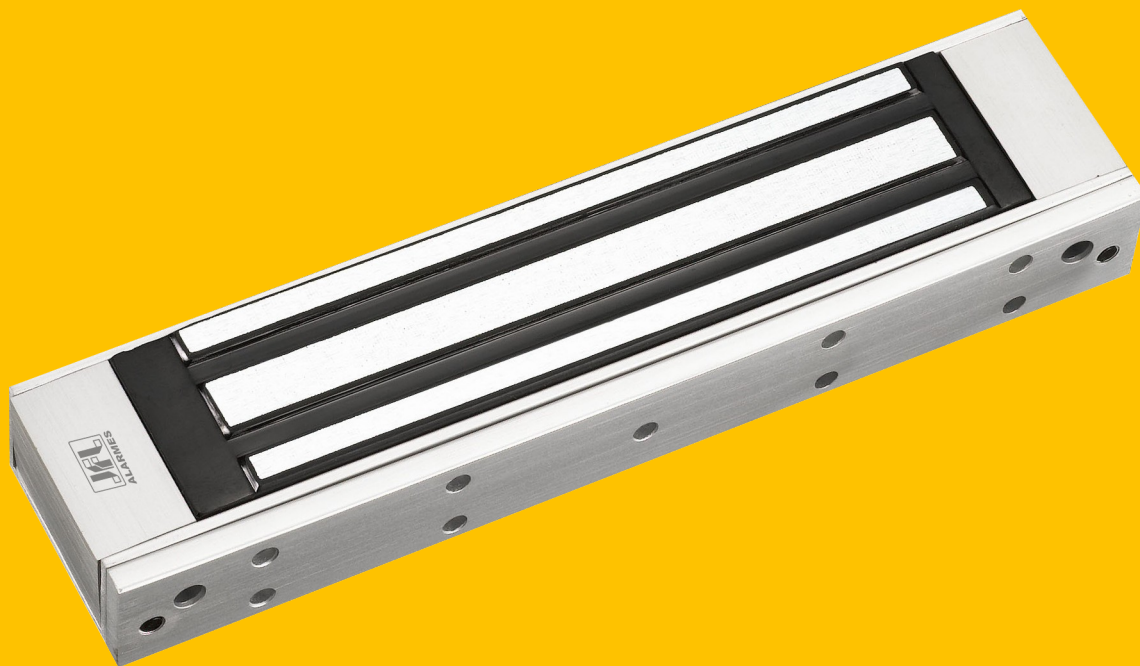


JFL-FE180

Fechadura eletromagnética com eficiência de magnetização de 180 Kg



Fácil
instalação e flexível



Compatível com porteiros eletrônicos e
controle de acesso JFL Alarmes

Características gerais.

- Alimentação 12V;
- Eficiência de magnetização de 180 Kg;
- Material de alta resistência;
- Compatível com porteiros eletrônicos e controles de acesso.

Especificações técnicas

Características gerais da trava

| | |
|-----------------------|---|
| Tensão de alimentação | 12 Vcc |
| Corrente | 360 mA |
| Consumo | 4,32 W |
| Bloqueio | Sistema Fail Safe |
| Instalação | Indicada para portas ou portões de madeira, alumínio, vidro, porta à prova de fogo ou metal |
| Eficiência magnética: | 180 Kg |
| Peso | 1,1 Kg |
| Dimensões do ímã | 170 x 40 x 21 mm |
| Dimensões do blanque | 132 x 35 x 11 mm |
| Condições ambientais | -5° C a 55° C e umidade do ar 10% a 90% (sem condensação) |

Características gerais do suporte U

| | |
|----------------------|------------------|
| Peso | 190 gramas |
| Dimensões do suporte | 130 x 48 x 28 mm |

Características gerais do suporte ZL

| | |
|------------------------|------------------|
| Peso | 290 gramas |
| Dimensões do suporte Z | 130 x 38 x 38 mm |
| Dimensões do suporte L | 170 x 38 x 26 mm |

Especificações técnicas

Suporte U auxiliar



Suporte ZL auxiliar

