



M280

Mouse sem fio



CONSTRUÍDO PARA A SUA MÃO.

O Logitech® Wireless Mouse M280 é a síntese perfeita entre funcionalidade, estética e conforto. Obtenha precisão e capacidade de resposta, conecte-o uma vez e esqueça. O nano receptor oferece uma conectividade sem fio conveniente e confiável. Além disso, possui um design ergonômico para maior conforto para destros.

Com dezoito meses de vida útil da pilha o M280 entra no modo de suspensão automaticamente quando você não o está usando ajudando a prolongar o período entre as trocas de pilhas graças à engenharia dedicada à eficiência energética.

CONTEÚDO DA EMBALAGEM

- Mouse sem fio M280
- Nano Receptor
- Uma pilha alcalina AA (pré-instalada)
- Documentação do usuário
- Garantia de 1 ano do fabricante

RECURSOS

- Conectividade sem fio avançada de 2,4 GHz
- Conexão USB plug-and-play
- Rastreamento óptico
- Vida útil da pilha de até 18 meses



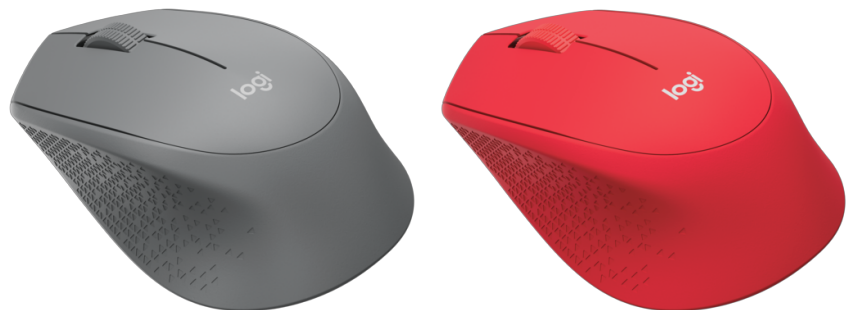
ESPECIFICAÇÃO DA EMBALAGEM

	Caixa primária	Caixa master
Peso	130 g	690 g
Comprimento	18,6 cm	25,1 cm
Largura	12,6 cm	16,6 cm
Altura/Profundidade	8,3 cm	11,2 cm
1 caixa primária	1	n/a
1 caixa intermediária	0	n/a
1 caixa master	4	1

	Nº da peça	(EAN-13)	(SCC-14)
Código do produto Preto	910-004284	097855107435	10097855107432
Código do produto Cinza	910-004285	097855107442	10097855107449
Código do produto Vermelho	910-004286	097855107459	10097855107456

REQUISITOS DE SISTEMA

- Windows Vista®, Windows® 7, Windows® 8, Windows 10 ou superior
- Mac OS 10.5 ou superior
- Chrome OS™
- Linux Kernel 2.6+2
- Porta USB disponível



ESPECIFICAÇÕES TÉCNICAS

- Resolução: 1000 dpi
- Durabilidade da pilha: até 18 meses
- Pilha: 1 unidade AA
- Tecnologia do sensor: Logitech Advanced Optical Tracking
- Número de botões: 3
- Alcance sem fio: até 10 m
- Sistema sem fio: Conectividade sem fio avançada de 2,4 GHz
- Interface de conexão: Receptor USB

DIMENSÕES

- Mouse (altura x largura x profundidade): 105,4 x 67,9 x 38,4 mm
- Peso do mouse (incluindo a bateria) 91,0 g
- Nano receptor (altura x largura x profundidade): 14,4 x 18,7 x 6,1 mm
- Peso do receptor nano: 1,8 g